

# AluLet LSCI Elevator

Low Speed Cabin Indoor  
Datablad

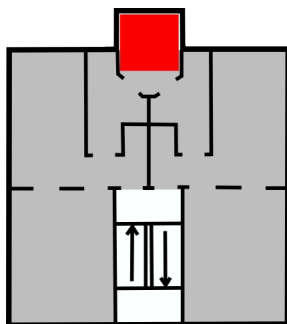
AluLet LSCI er en elevatorlift i egen selvbærende skakt til indbygning i eksisterende etagebyggeri hvor der er behov for en elevatorløsning.

Kabinen er en lukket elevatorstol, betjeningen sker ved impulstryk og den kan passes ind på meget trange indbygningsmål.

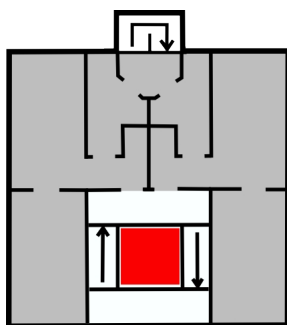
Elevatorliften kan placeres eksempelvis fritstående, i fortrappens frirum eller som erstatning for bagtrappen.



## INDBYGNINGSEKSEMPLER



*Erstatning for bagtrappe*



*I durchsicht på fortrappe*

## VI GARANTERER

- ✓ **HØJ KVALITET, DER LØNNER SIG I LÆNGDEN**  
Vi har kvaliteten, det er bevist gennem mange år i markedet og produkternes levetid gør det til en god forretning at investere i kvalitet.
- ✓ **KUNDETILPASSEDE LØSNINGER**  
Vi tilpasser løsninger efter rådgivers, entreprenørs eller kundens ønske så der opnås den største tilfredshed med slutproduktet.
- ✓ **TÆT DIALOG, HURTIG & KOMPETENT SUPPORT**  
Vi holder tæt kontakt med kunden gennem hele forløbet, så man får den rigtige løsning installeret på den bedste måde.
- ✓ **EN TROVÆRDIG PARTNER MED ERFARING**  
Vi er eneste danske producent af lifte og vi tror på det er fordi vi gennem alle år har leveret værdi for investeringen.
- ✓ **LANGTIDSHOLDBARE LØSNINGER**  
Vores lifte holder til det nordiske klima så undgå problemer, vores produkter - de holder i lang tid.

# AluLet LSCI Elevator

Low Speed Cabin Indoor  
Datablad

## TEKNISKE SPECIFIKATIONER

**Max. løftehøjde:**

30 m

**Max. last:**

400 kg

**Max. hastighed:**

0.15 m/s

**Motor effekt:**

1.5 kW

**Energikrav:**

VDI4707

**Kommunikationssystem:**

ASI-bus

**Overflade:**

Pulverlakeret i RAL9010

**Grubbe dybde:**

70 mm ( for niveaufri adgang)

**Grube længde og bredde:**

Udvendigt skaktmål + 40 mm

**Placering:**

Indendørs

**Min. lofthøjde ved nedre ladested:**

2150 mm

**Min. lofthøjde ved øvre ladested:**

2400mm (2450 mm under montage).

**Vægt inkl. skakt:**

800 kg + 200 kg x løftehøjde [m]

**Skaktbeklædning:**

Aluminium eller glasfelter (1 meter felter)

**El-tilslutning:**

3 x 400V + 0 + J, forsikret 25 Amp

**Fejlstrømsafbryder:**

PFI klasse A/B (300 mA)

(3 faset frekvensomf., evt. ingen N)

(anbefaling elektricitetsrådet)

**Typegodkendelse:**

2006/42/EF Maskindirektiv.

(cert.nr TI-10-MD-0411)

**Alarm:**

2-vejs overvåget elevatoralarm

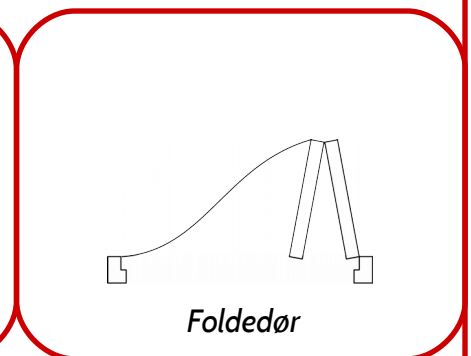
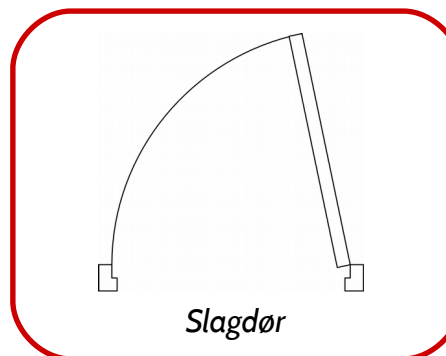
(PSTN tlf linje eller SIM kort)

**Sikkerhedseftersyn:**

Min. 4 gange årligt (lovpligtigt)

(Kan variere iflg. bekendtgørelse.)

## DØRTYPER



## SKAKTSTØRRELSER/-TYPER

Type:	Skaktmål: (mm)	Stolmål: (mm)	Dørlysning: (mm)	Autodøre:	Note:
A	1210 x 1615	1000 x 1400	(700) 800	Tilvalg	Standard
B	1210 x 1246	1000 x 1025	700 (800)	Tilvalg	
C	1310 x 1615	1100 x 1400	900	Tilvalg	Type II'
D	1070 x 1615	860 x 1400	700	Tilvalg	
E	1070 x 1246	860 x 1025	700	Tilvalg	
F	970 x 1615	760 x 1400	600	Tilvalg	
G	970 x 1246	760 x 1025	600	Tilvalg	
H	1310 x 1815	1100 x 1615	900	Tilvalg	Type II <sup>2</sup>
I	1310 x 2515	1100 x 2315	900	Tilvalg	Båreelevator <sup>3</sup>

<sup>1)</sup> Stolmål som Type II elevator med lukkede stoldøre. <sup>2)</sup> Stolmål som Type II elevator effektiv. <sup>3)</sup> Båreelevator ifølge SBI-Anv. 230.

(+45) 48 36 54 00

info@hydro-con.dk

www.hydro-con.dk